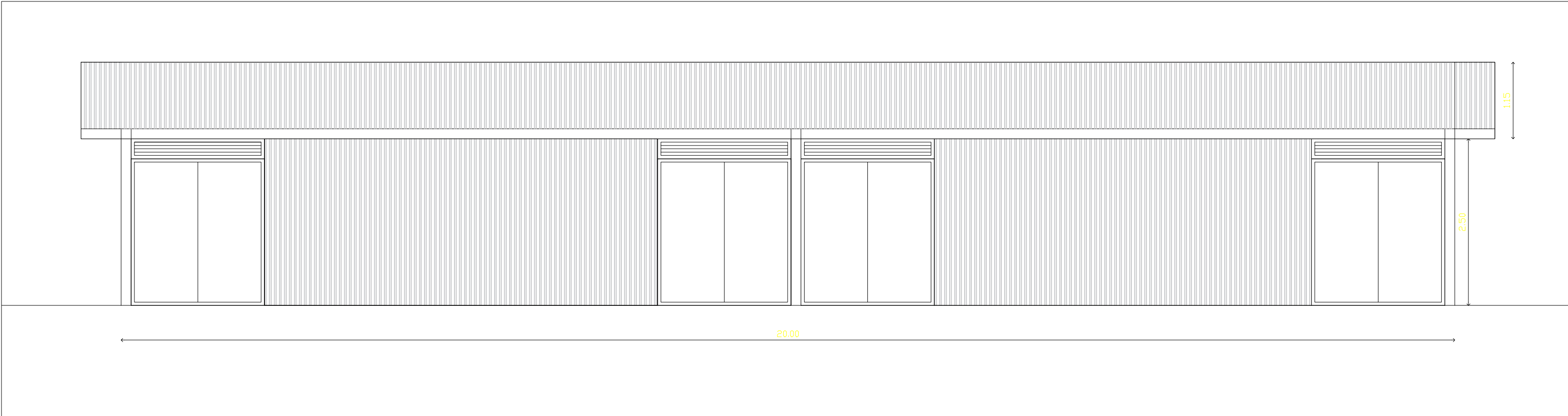
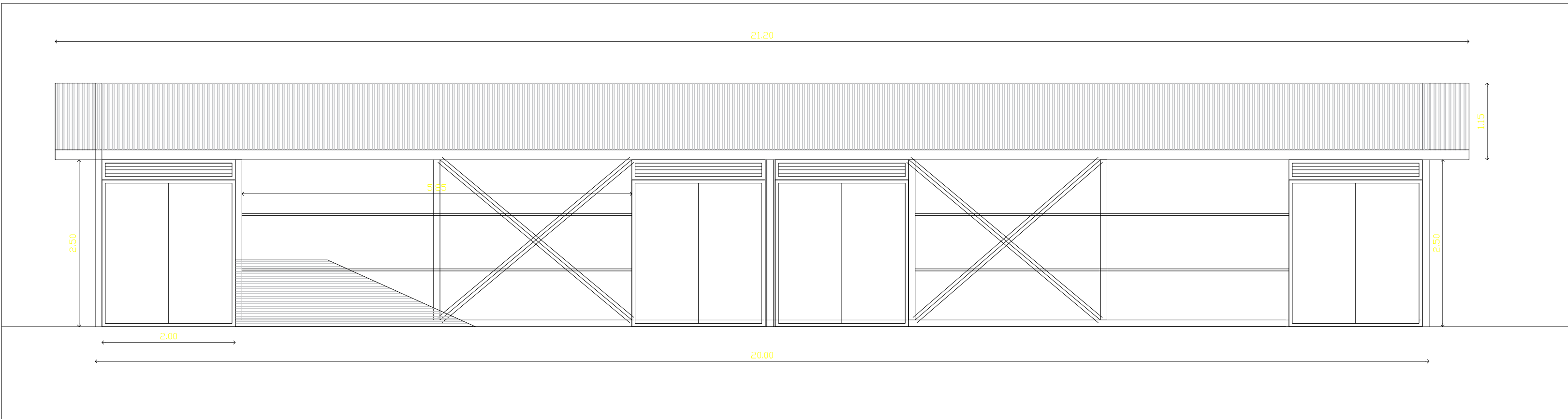


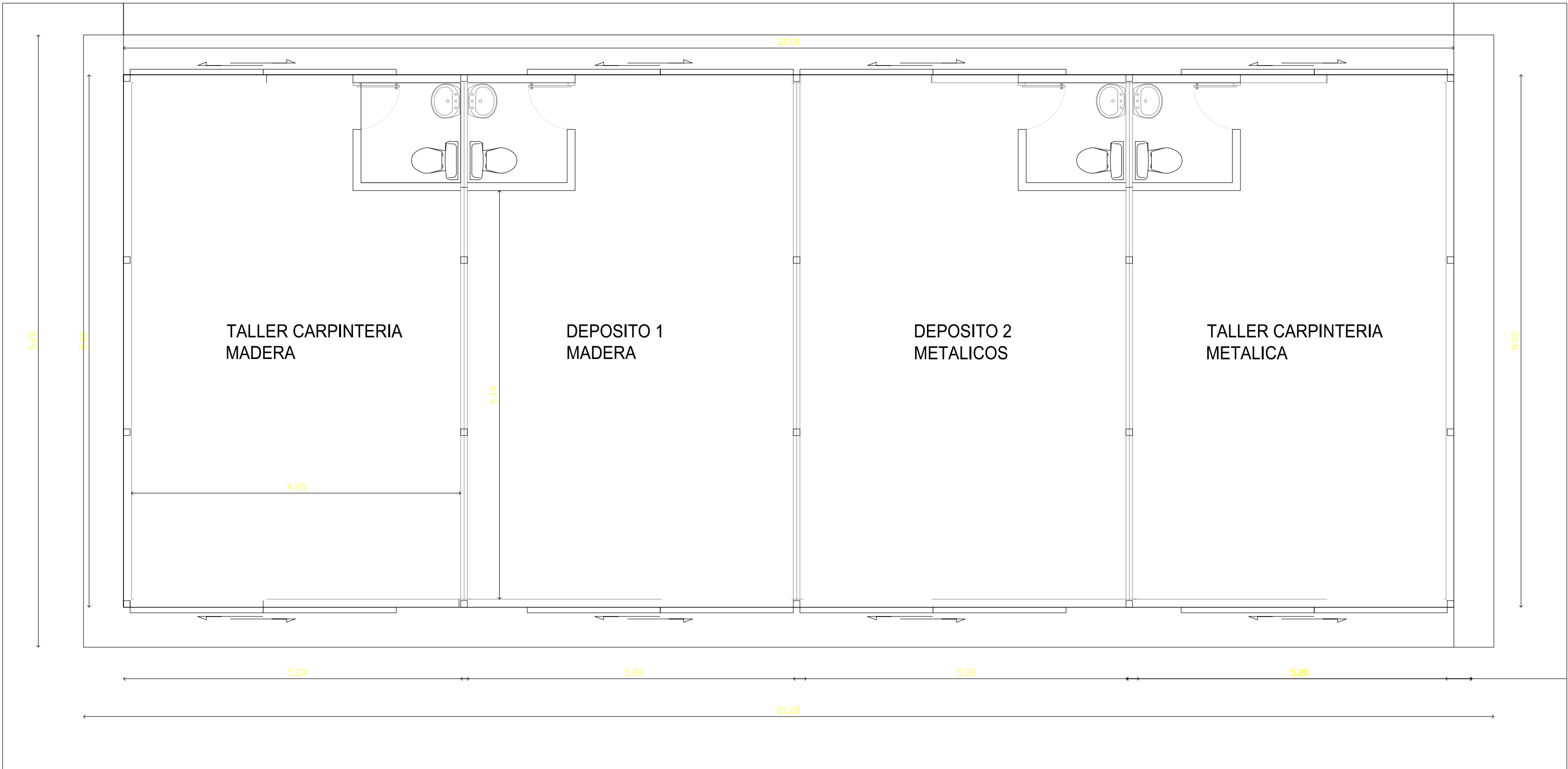
LOCALIZACION EN EL HOSPITAL



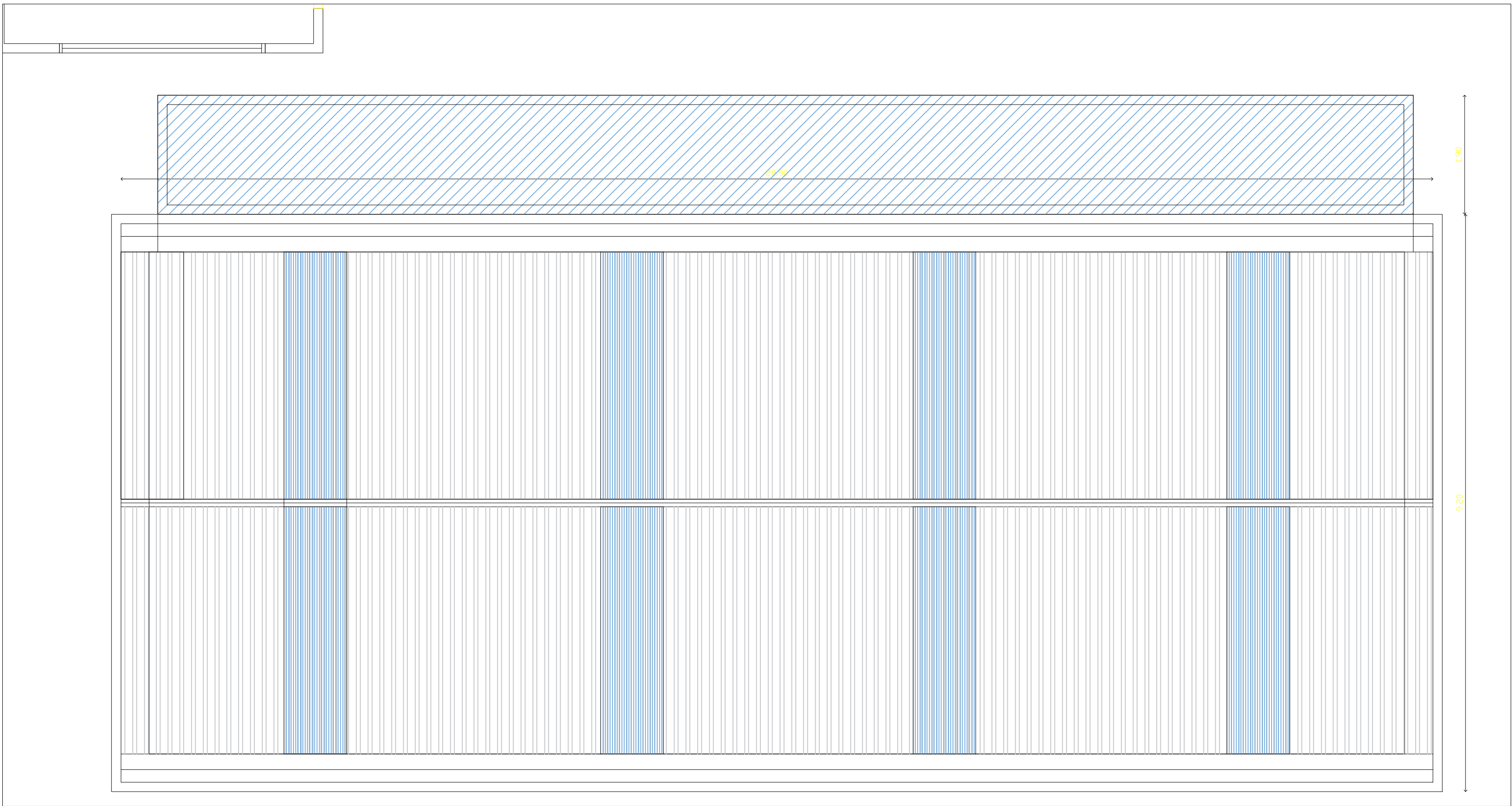
FACHADA FRONTAL MODULO TALLER



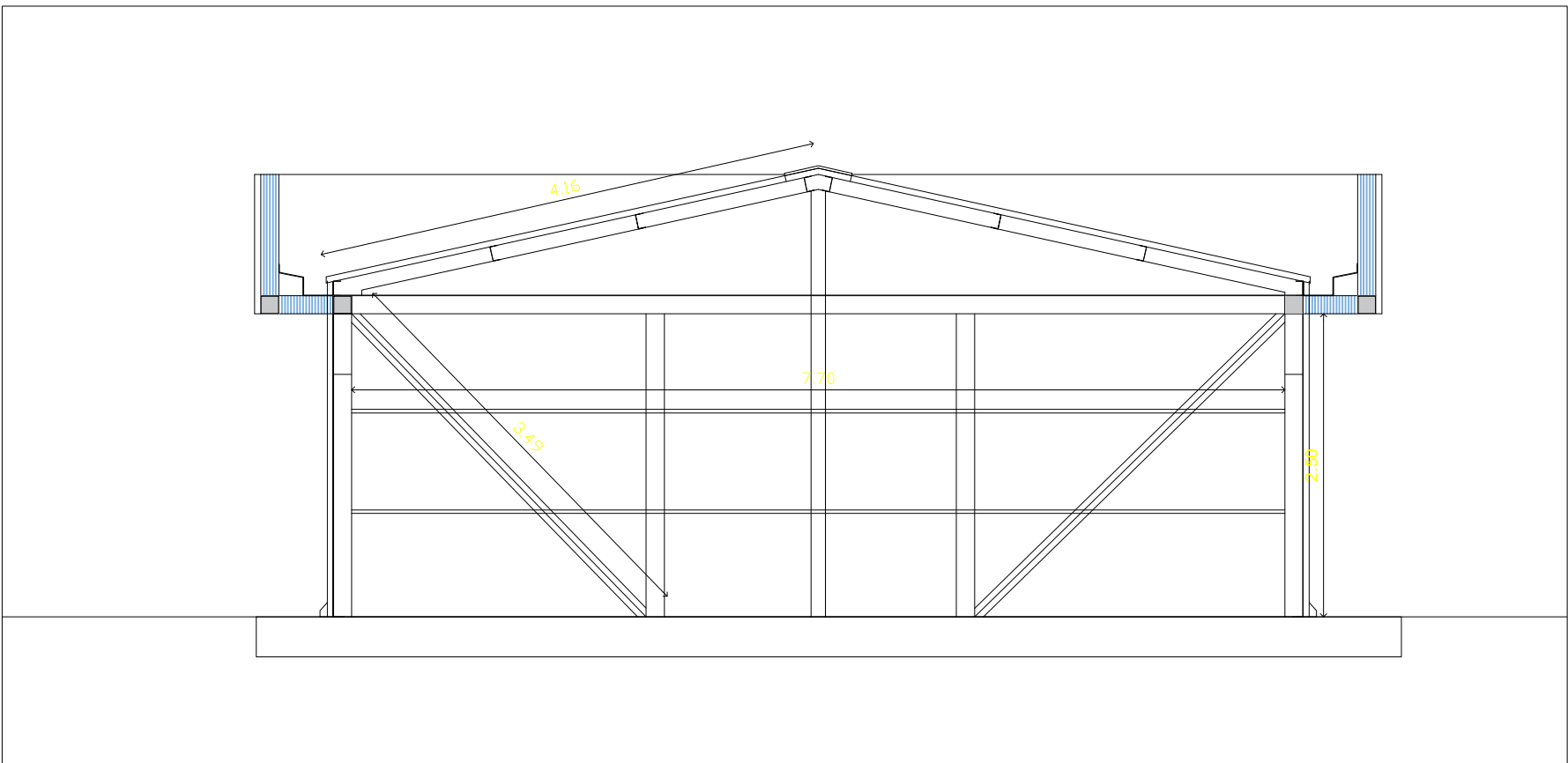
CORTE FACHADA MODULO TALLER



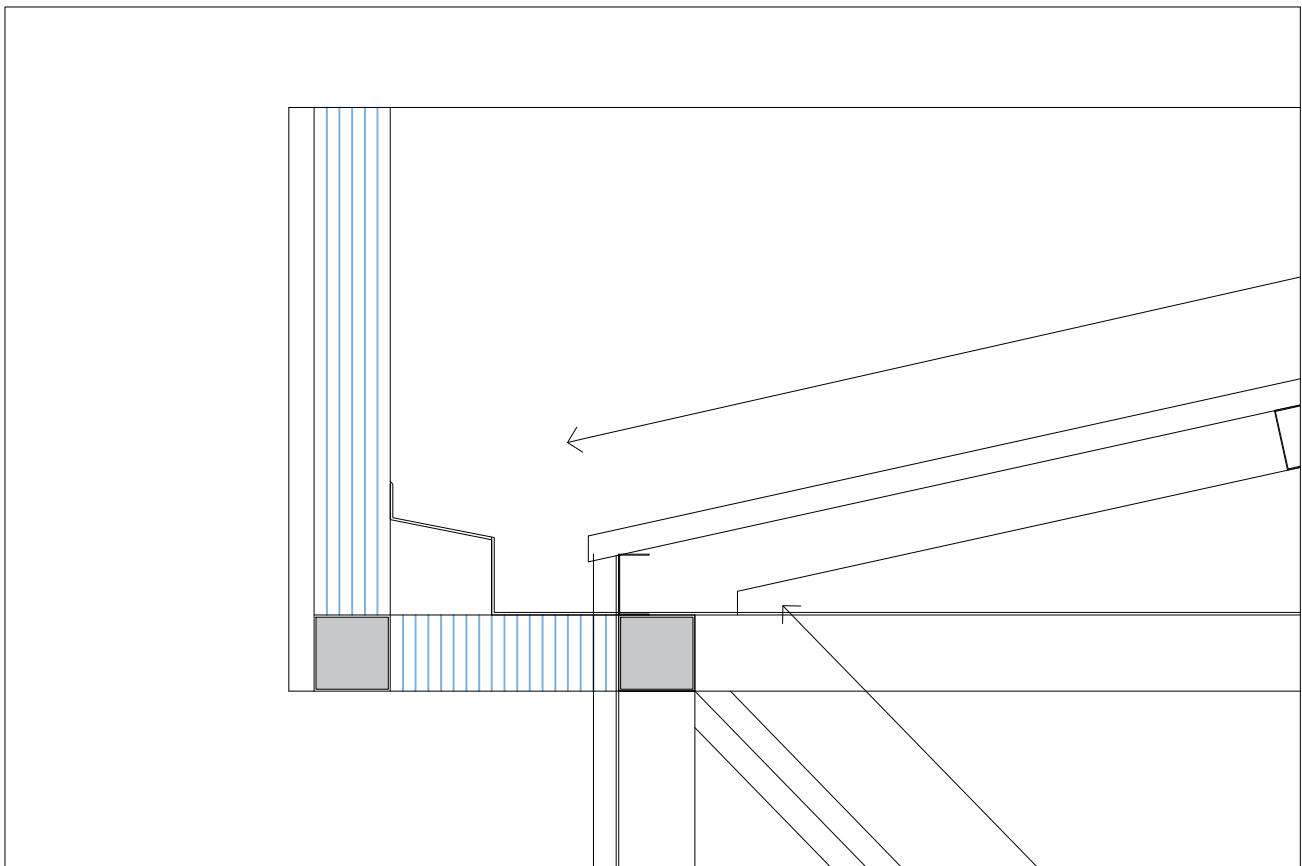
PLANTA ARQUITECTONICA BODEGAS




PLANTA DE CUBIERTAS



CORTE





HOSPITAL
UNIVERSITARIO
DEPARTAMENTAL DE NARIÑO E.S.E.

CONTIENE:

CONTRATAR LAS OBRAS DE ADECUACION DE UN MODULO TALLER CONTENEDOR DE ACTIVIDADES DE MANTENIMIENTO DEL HOSPITAL UNIVERSITARIO DEPARTAMENTAL DE NARIÑO E.S.E

segundo PISO

DISEÑO:

ARQUITECTO
GUSTAVO ADOLFO CERON ORTEGA
M.P. N° A25542006-13069960 CPNAA

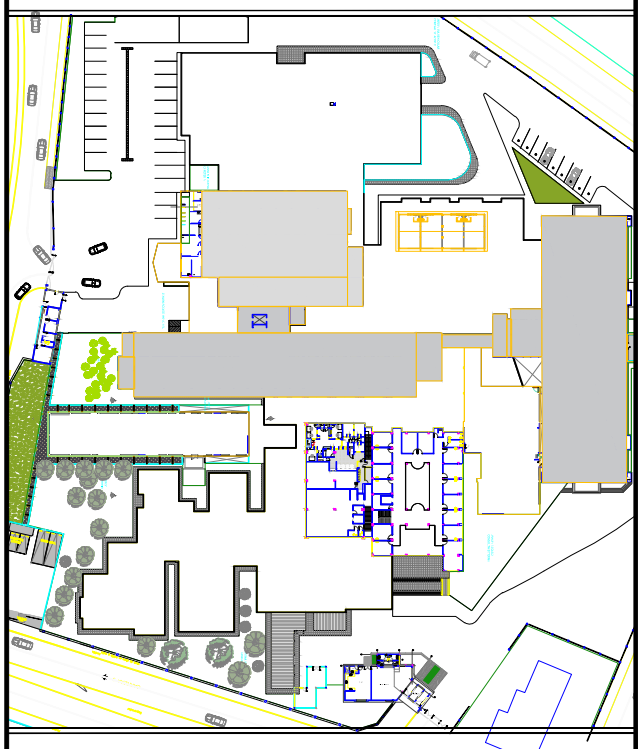
REVISO:

ING. LUIS MUESES CORRAL
JEFE OFICINA PLANEACION HUDN

APROBO:

DR NILSEN ALVEAR ACOSTA
GERENTE

CONVENCIONES:



ESCALA: 1:250

FECHA: 12 de Noviembre 2.021

PLANO: 01

DE: